

市场周报

2019年第17周【2019.4.22-2019.4.28】





01
政策解读

政策内容：

4月23日，西安住房公积金管理中心关于启动资金流动性风险防控一级响应的通知。具体措施为1、暂停西安地区（含西咸新区）以外购房提取公积金；面积在144m²（含）以内的首付比例不低于35%，面积在144m²以上的首付比例不低于40%；对结清首次住房公积金贷款后，购买精装修房屋首付款比例不低于40%。

政策解读：

金三银四以来，西安楼市呈现供需两旺的回暖态势，部分投资性购房有所抬头。西安本次推出的公积金政策，是在中央“房住不炒”的政策环境下，对维持楼市稳定的一种表态。从政策具体内容来看新政暂停外地购房提取公积金，提高了公积金贷款的首付比例，降低了公积金的贷款额度，加强了对贷款申请人资格审查。有助于防范住房公积金资金流动性风险，但无疑加大了公积金购房者的购买压力。

西安住房公积金管理中心文件

西房金发〔2019〕46号

西安住房公积金管理中心关于 启动资金流动性风险防控一级响应的通知

各分中心、管理部，机关各处室，各受委托银行：

为认真贯彻落实省住建厅《关于印发〈全省住建系统防范化解重大风险工作方案〉和〈全省住建系统重大风险防范化解预案〉的通知》要求，结合中心《资金流动性风险防控办法》和我市住房公积金使用实际，从2019年5月13日起，实施资金流动性风险防控一级响应措施，现就有关事项通知如下：

一、一级响应具体措施

- 1、暂停西安地区（含西咸新区）以外购房提取公积金；

政策内容：

2019年1至4月，经陕西省政务服务中心受理，省自然资源厅审查上报国家和省政府审批的建设用地总面积4.83万亩，其中新增建设用地2.3万亩。在国家尚未下达陕西省2019年度新增建设用地计划的情况下，按照原国土资源部《土地利用年度计划管理办法》规定，可按上一年度下达新增建设用地计划的20%预支使用。截至目前，全省使用新增建设用地计划指标已达到规定的预支上限。鉴于此，为确保全省建设用地审批合法合规，请省政务中心4月23日起暂停受理全省各市(区)建设用地报件，待国家下达我省年度新增建设用地计划后再行受理。

政策解读：政策提出暂停受理全省各市(区)建设用地报件，对以西安为代表的库存压力较小的城市而言，有可能短期内加剧已经紧张的土地供求关系，影响价格上涨预期。但需要指出的暂停受理建设用地报件不是停止受理和审批，相信待国家下达年度土地利用计划后将会恢复。

陕西省自然资源厅

陕西省自然资源厅 关于暂停受理建设用地报件的函

省政务服务中心：

今年1-4月，经你中心受理，我厅审查上报国家和省政府审批的建设用地总面积4.83万亩，其中新增建设用地2.3万亩。

在国家尚未下达我省2019年度新增建设用地计划的情况下，按照原国土资源部《土地利用年度计划管理办法》规定，可按上一年度下达新增建设用地计划的20%预支使用。截止目前，我省使用新增建设用地计划指标已达到规定的预支上限。

鉴于此，为确保全省建设用地审批合法合规，请你中心于4月23日起暂停受理全省各市(区)建设用地报件，待国家下达我省年度新增建设用地计划后再行受理。

特此函告。



政策内容：

为落实住建部印发并于2018年12月1日起执行的《城市居住区规划设计标准》关于住宅建筑高度限制的有关规定，及妥善处理与规划条件时效期的相关矛盾问题。4月26日，西安市自然资源和规划局印发通知，要求已出具但未签土地出让合同或划拨决定书的规划条件，或土地供地方案未通过市局局长办公会审议的，容积率 > 2.9的项目，需按新国标的住宅建筑限高执行。

政策解读：西安属于第Ⅱ建筑气候区，依据《城市居住区规划设计标准》开展房地产开发建设，不但可以提升建筑物本身的使用价值，同时兼顾城市开发建设的合理统筹，开启大西安美好人居生活。

西安市自然资源和规划局文件

市资源发〔2019〕126号

西安市自然资源和规划局 关于规划条件时效期和住宅项目建筑限高 有关问题处理办法的通知

市资源规划局各分局、市局机关各处室、直属各单位：

为落实住建部印发并于2018年12月1日起执行的《城市居住区规划设计标准》（GB50180-2018）关于住宅建筑高度限制的有关规定，及妥善处理与规划条件时效期的相关矛盾问题，现按城棚改项目、一般项目分两类明确处理办法如下：

一、城棚改项目

（一）已取得《建设用地规划许可证》且在有效期内的项目，



02
行业资讯

资讯内容：

4月24日，西安高新区举行富士达产业基地暨高新区系列项目集中开工仪式，总投资227.18亿元的11个项目正式开工。

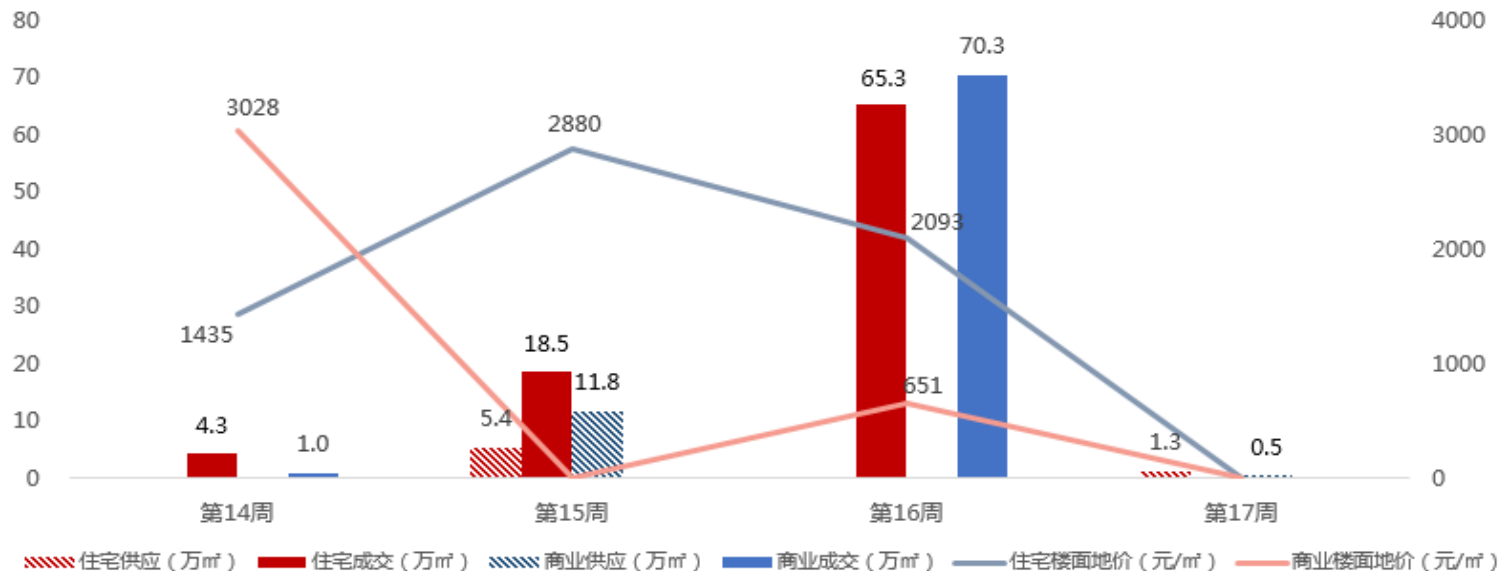
其中富士达产业基地项目总投资4.9亿元，建成投运后将极大提高我国射频同轴连接器生产制造水平和规模，完善国内通信产业配套；其余10个项目分别为宏星电子浆料产业基地项目、佑鑫电子电弧法石英坩埚建设项目、飞秒激光精密智造装备研究项目、705所产品研发试制楼项目、西安画苑终南艺术博物馆项目、高新国际会议中心（二期）项目、中央创新区市政道路建设等项目，以“产、城、人”融合发展的理念，进一步提升高新区基础配套水平、构建完善立体交通路网，助推高新区建设生态优美、宜居宜业的科技新城。





03
土地市场

2019年西安土地市场周度走势图



- **供应**：本周供应土地3宗，面积49.9亩，其中，雁塔区丈八东路板块推出1宗19.2亩的商住用地和1宗6.9亩的商务用地，长安引镇物流园推出1宗27亩的工业用地。
- **成交**：本周无土地成交。





04
新房市场

价格公示

西安发展和改革委员会发布2019年第13批商品住房价格公示信息，1610套毛坯房源均价12253元/m²，1787套精装房源均价15206元/m²

| 序号 | 城区 | 项目名称 | 楼栋号 | 物业类型 | 层高 | 总套数 | 面积段 | 均价 (元/m ²) |
|------|-----|-----------|---------|------|-------|-----|---------|------------------------|
| 毛坯项目 | | | | | | | | |
| 1 | 曲江 | 华润置地·曲江九里 | 1#、3# | 小高层 | 16/18 | 168 | 127-151 | 13821 |
| 2 | 城北 | 铭鸿中心 | 3# | 高层 | 33 | 256 | 116-176 | 10303 |
| 3 | 长安 | 清凉山居 | 34# | 高层 | 32 | 364 | 41-140 | 10476 |
| 4 | 曲江 | 天地源曲江香都 | 1#、2# | 别墅 | 4/6 | 60 | 131-265 | 17894 |
| | | | 10# | 洋房 | 10 | 40 | 153-284 | 16105 |
| 5 | 港务区 | 西港·碧水湾 | 10#、12# | 高层 | 20/32 | 400 | 90-132 | 9798 |
| 6 | 高新 | 天地源·万熙天地 | 1#、6# | 高层 | 32 | 322 | 101-235 | 15497 |
| 精装项目 | | | | | | | | |
| 7 | 城西 | 当代宏府MOMA | 25# | 高层 | 31 | 364 | 35-109 | 12500 |
| 8 | 城东 | 融创东方宸院 | 1-4# | 高层 | 32/33 | 480 | 100-125 | 17160 |
| 9 | 曲江 | 华润置地·曲江九里 | 6#、7# | 洋房 | 10 | 80 | 173-261 | 18639 |
| 10 | 城北 | 中国铁建西派国际 | 22#、29# | 高层 | 30/32 | 184 | 141-220 | 16788 |
| 11 | 经开 | 世茂璀璨倾城 | 11#、12# | 洋房 | 11 | 132 | 121-143 | 14700 |
| 12 | 浐灞 | 湾流 | 2#、6# | 高层 | 38 | 256 | 98-140 | 13080 |
| 13 | 浐灞 | 万科澜岸 | 1-3# | 高层 | 33 | 291 | 112-127 | 13785 |

新房批售

16 项目获证，新批预售房源4959套，以住宅产品为主

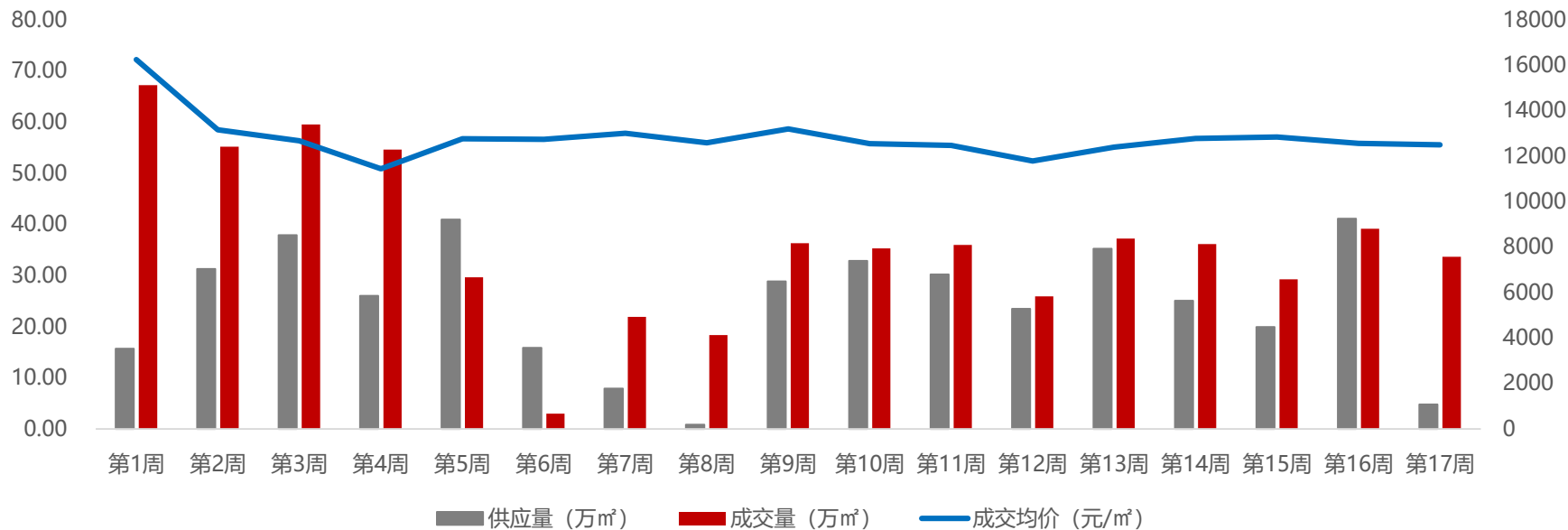
| 区域 | 项目名称 | 可售楼栋 | 预售套数 | 预售面积 | 预售信息 |
|-----|----------|--------------------|------|----------|---|
| 港务区 | 绿城西安全运村 | 2,8,9,17,18,19,20幢 | 367 | 46299.73 | 2#、8#楼为高层、小高层，面积区间104-143㎡，均价12219元/㎡；9#、17-20#楼为洋房，面积区间135-143㎡，均价13913元/㎡ |
| 高新 | 第五大道 | 1幢 | 588 | 34656.79 | 办公 |
| | 华洲城熙悦都 | 2幢 | 196 | 12416.94 | 2#楼为高层，面积区间56-58㎡，均价12080元/㎡； |
| | 保利天悦 | 10,11,12,13幢 | 120 | 18887 | 洋房，面积区间117-236元/㎡，均价20278元/㎡ |
| | 万达西安One | 24,25幢 | 63 | 13800.59 | 办公 |
| 浐灞 | 天朗玺悦公馆 | 1幢 | 108 | 15314.04 | 1#楼为小高层，面积区间139-145㎡，均价13813元/㎡； |
| | 中国铁建·花语城 | 18,19幢 | 68 | 10365.86 | 洋房，面积区间143-180㎡，均价12402元/㎡； |
| | 西岸国际花园 | 12,16幢 | 775 | 68280.43 | 12#为高层，面积区间92-127㎡，均价11042元/㎡；16#为公寓； |

新房批售

获证项目多以刚需产品为主，沪灞纯新盘天朗·玺悦公馆获批

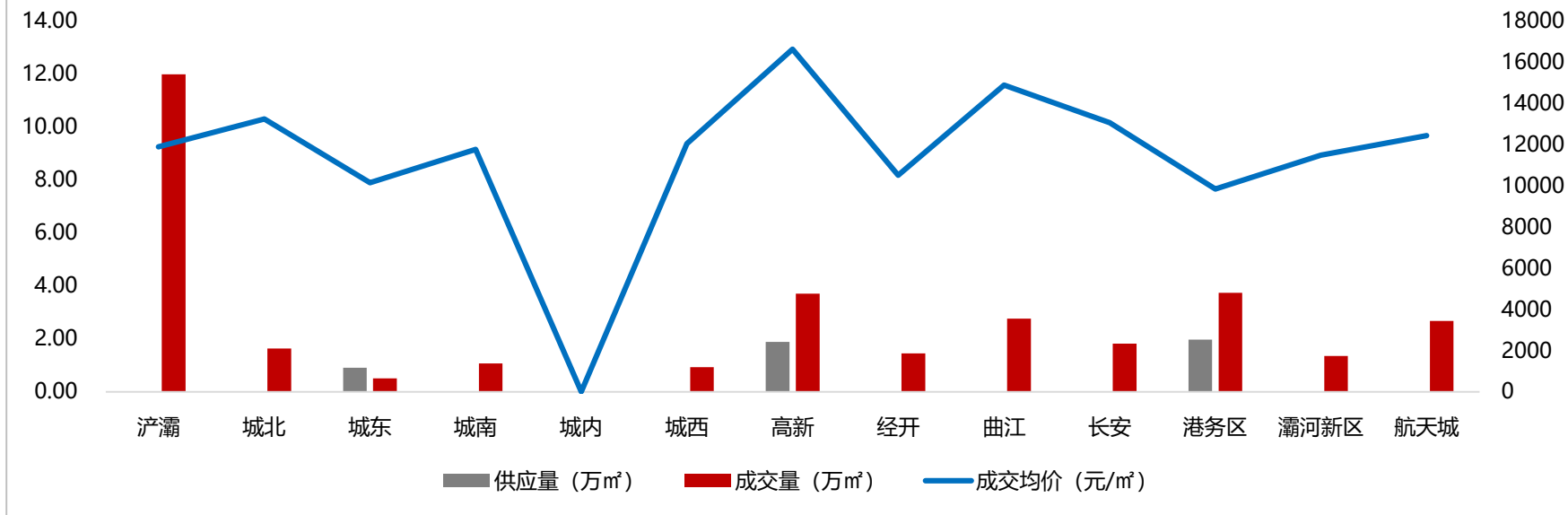
| 区域 | 项目名称 | 可售楼栋 | 预售套数 | 预售面积 | 预售信息 |
|-----|---------|------|------|----------|---|
| 城南 | 天坛佳苑 | 1,2幢 | 386 | 37536.08 | 1#为高层，面积区间90-106m ² ;2#为公寓; |
| 城北 | 紫薇东进 | 7幢 | 195 | 19797.51 | 7#楼为高层，面积区间79-129m ² ，均价10216元/m ² ; |
| | 保亿大明宫国际 | 3幢 | 20 | 6147.71 | 办公 |
| | 旭辉国悦府 | 3幢 | 240 | 26892.72 | 3#楼为高层，面积区间100-142m ² ，均价15380元/m ² ; |
| 城西 | 德杰状元府邸 | 7幢 | 216 | 27105.89 | 7#楼为高层，面积区间97-117m ² ，均价11868元/m ² ; |
| 曲江 | 曲江·华著中城 | 54幢 | 807 | 72325.1 | 办公 |
| | 金地中心风华 | 5幢 | 261 | 31708.03 | 5#为高层，面积区间112-126m ² ; |
| 航天城 | 航天星苑 | 4,5幢 | 549 | 50449.81 | 经适房 |

2019年周度商品房供销价走势图



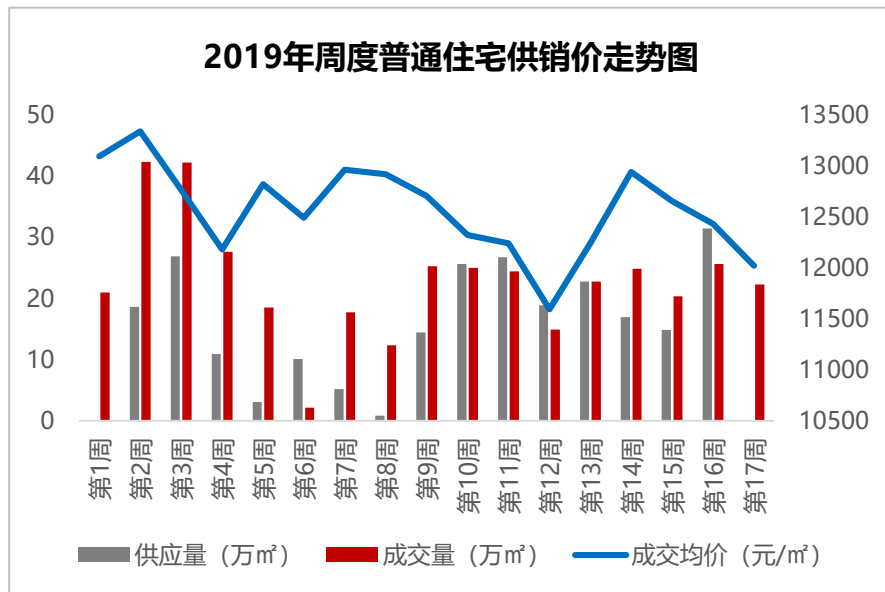
➤ 2019年第17周，西安商品房市场供应量4.76万m²，环比下降88.41%，成交量33.66万m²，环比下降13.95%，成交价格12506元/m²，环比下降0.49%。

2019年第17周商品房分区域供销价图



- 供应量方面：本周港务区供应1.97万m²，供应量最大，其次是高新和城东，分别供应1.89万m²和0.91万m²；
- 成交量方面：浐灞、港务区、高新成交居前三位，依次成交11.99万m²、3.74万m²和3.71万m²；
- 成交价格方面：位居前三位的依次是高新16634元/m²，曲江14885元/m²及城北13249元/m²。

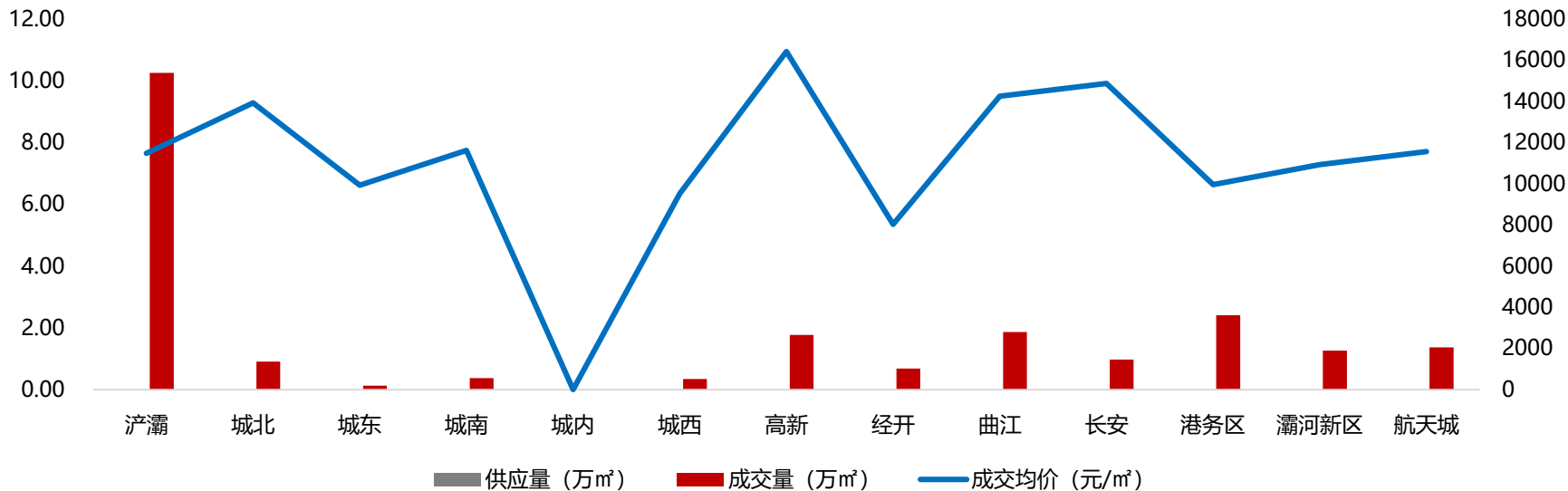
第17周普通住宅销售金额排行



| 排名 | 项目名称 | 成交金额 (元) | 成交面积 (m ²) | 成交均价 (元/m ²) |
|----|--------|-------------|------------------------|--------------------------|
| 1 | 西安奥园誉府 | 383,891,038 | 35194.96 | 10908 |
| 2 | 中南·樾府 | 368,617,536 | 30574.66 | 12056 |
| 3 | 万科翡翠国宾 | 169,954,028 | 8375.10 | 20293 |
| 4 | 振业泊岸 | 166,383,960 | 14955.32 | 11125 |
| 5 | 大华锦绣前城 | 153,249,606 | 13004.76 | 11784 |

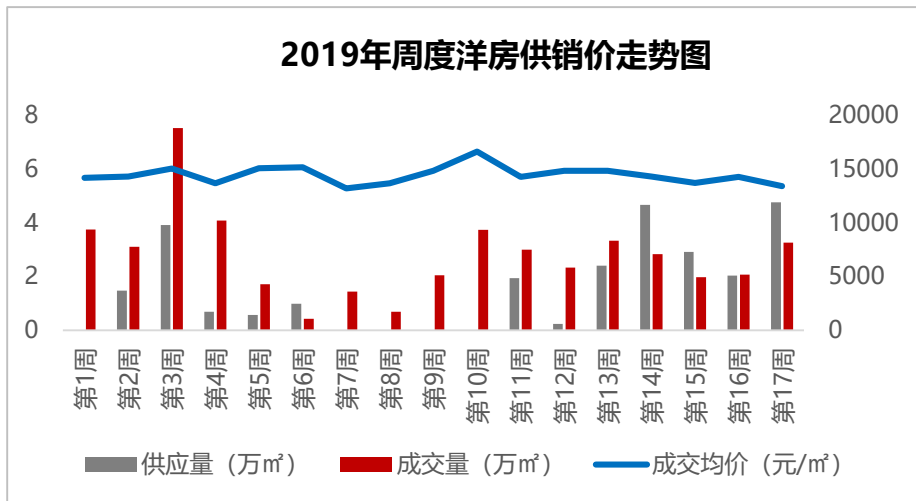
- 2019年第17周，住宅无供应，成交量22.37万m²，环比下降13%，成交价格12026元/m²，环比下降3.3%；
- 本周西安奥园誉府、中南·樾府、万科翡翠国宾销售金额居排行前三位。

2019年第17周普通住宅分区域供销价图



- 成交量方面：浐灞、港务区、曲江成交居前三位，依次成交10.27万m²、2.41万m²和1.87万m²；
- 成交价格方面：位居前三位的依次是高新16432元/m²，长安14886元/m²及曲江14262元/m²。

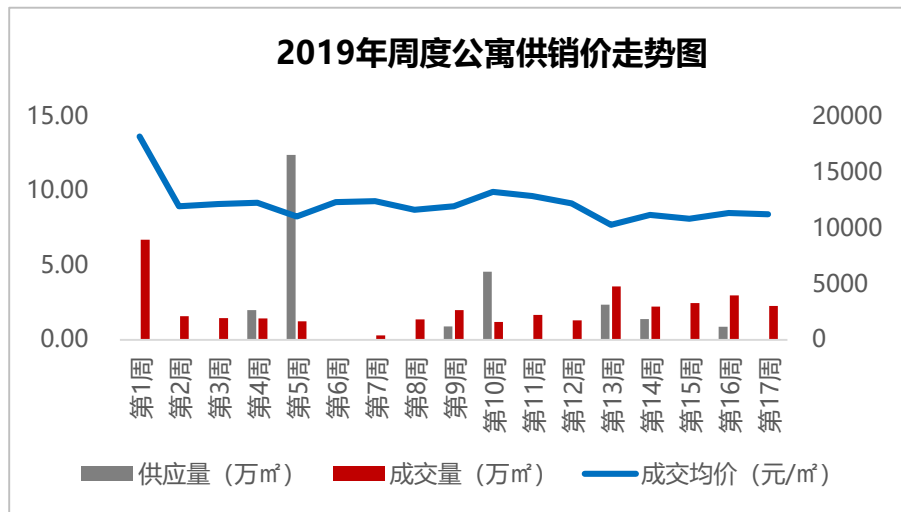
第17周洋房销售金额排行



| 排名 | 项目名称 | 成交金额 (元) | 成交面积 (m ²) | 成交均价 (元/m ²) |
|----|---------|-------------|------------------------|--------------------------|
| 1 | 大华锦绣前城 | 111,258,784 | 9373.00 | 11870 |
| 2 | 金地常宁府 | 52,355,021 | 4001.00 | 13085 |
| 3 | 绿地璀璨天城 | 28,174,399 | 2454.36 | 11479 |
| 4 | 绿城西安全运村 | 26,115,830 | 1887.43 | 13837 |
| 5 | 世园大公馆 | 22,877,166 | 1458.93 | 15681 |

- 2019年第17周，洋房供应量4.76万m²，环比上涨133.73%，成交量3.27万m²，环比上涨57.09%，成交价格13421元/m²，环比下降6%；
- 分区域来看：供应量方面：港务区供应1.97万m²，供应量最大，其次是高新和城东，分别供应1.89万m²和0.91万m²；成交量方面：航天城、浐灞、长安成交居前三位，依次成交0.95万m²、0.66万m²、0.48万m²；成交价格方面：居前三位的依次是高新16765元/m²，城北15268元/m²及浐灞14783元/m²。

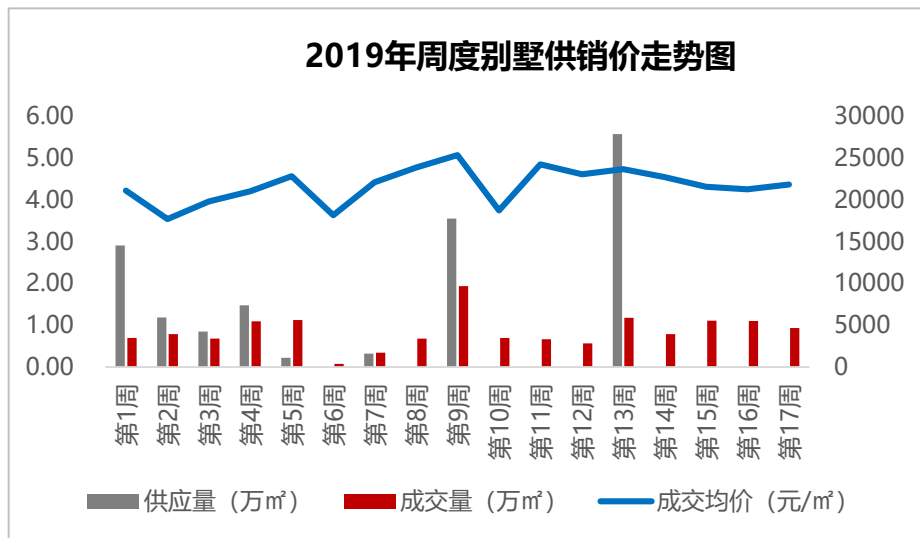
第17周公寓销售金额排行



| 排名 | 项目名称 | 成交金额 (元) | 成交面积 (㎡) | 成交均价 (元/㎡) |
|----|-----------|------------|----------|------------|
| 1 | 西安华南城 | 67,868,347 | 8275.60 | 8201 |
| 2 | 旭辉荣华·公园大道 | 33,593,443 | 2723.26 | 12336 |
| 3 | 中南·青樾 | 17,815,258 | 1457.31 | 12225 |
| 4 | 海亮·新英里 | 14,306,103 | 1222.46 | 11703 |
| 5 | 龙湖·雁塔天宸 | 14,126,665 | 846.74 | 16684 |

- 2019年第17周，公寓无供应，成交量2.26万㎡，环比下降24.35%，成交价格11210元/㎡，环比下降0.96%；
- 分区域来看：成交量方面：港务区、高新、浐灞成交居前三位，依次成交0.83万㎡、0.38万㎡和0.34万㎡；成交价格方面：居前三位的依次是曲江16815元/㎡，高新14111元/㎡及航天城14088元/㎡。

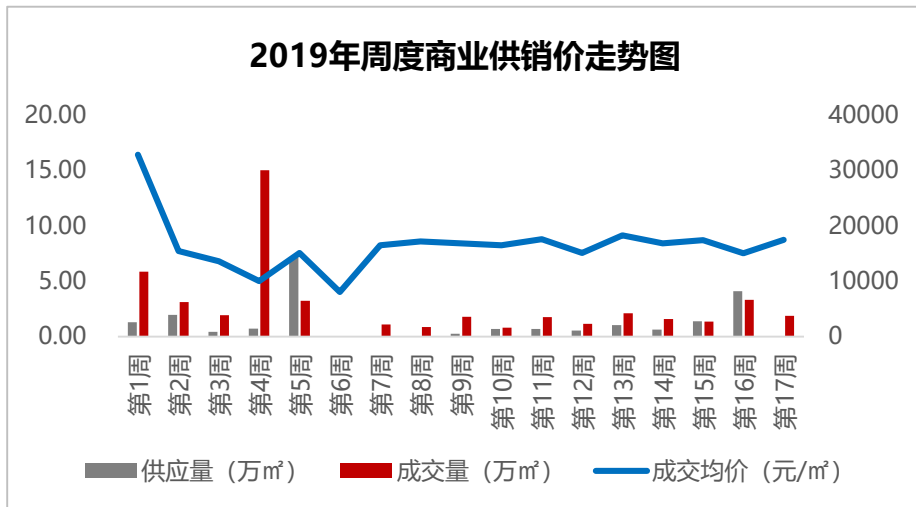
第17周別墅銷售金額排行



| 排名 | 項目名稱 | 成交金額 (元) | 成交面積 (㎡) | 成交均價 (元/㎡) |
|----|--------|------------|----------|------------|
| 1 | 龍湖雙琇原著 | 72,330,182 | 3316.25 | 21811 |
| 2 | 融創·攬月府 | 32,924,882 | 1275.40 | 25815 |
| 3 | 龍湖·紫宸 | 20,994,997 | 1076.38 | 19505 |
| 4 | 紫薇·永和坊 | 18,500,001 | 710.79 | 26027 |
| 5 | 雁鳴墅語 | 15,957,805 | 817.01 | 19532 |

- 2019年第17周，別墅無供應，成交量0.94萬㎡，環比下降15.04%，成交價格21864元/㎡，環比上漲2.68%；
- 分區域來看：成交量方面：高新、航天城、瀘灞成交居前三位，依次成交0.33萬㎡、0.15萬㎡和0.14萬㎡；成交價格方面：位居前三位的依次是航天城25164元/㎡，曲江23475元/㎡及城西22954元/㎡。

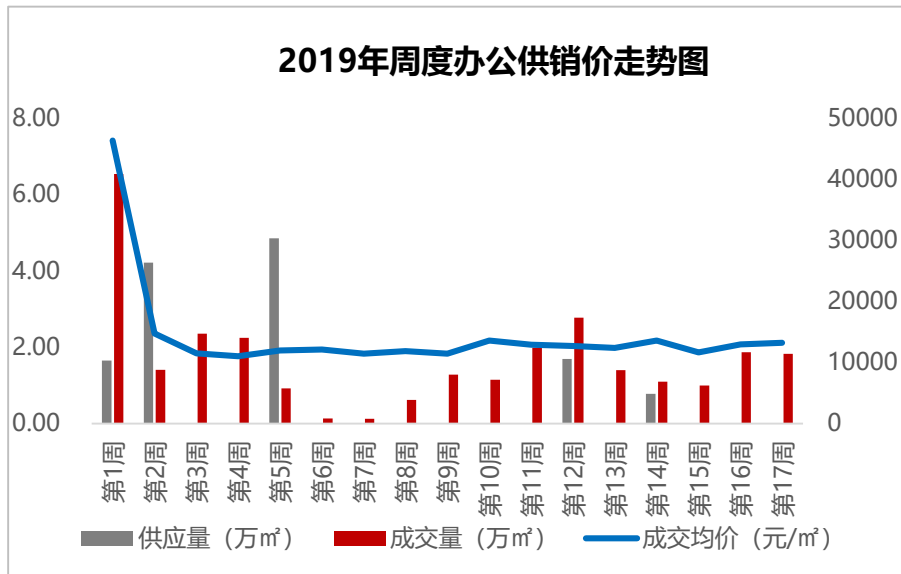
第17周商业销售金额排行



| 排名 | 项目名称 | 成交金额 (元) | 成交面积 (m ²) | 成交均价 (元/m ²) |
|----|----------|------------|------------------------|--------------------------|
| 1 | 曲江·明珠 | 31,797,260 | 1445.33 | 22000 |
| 2 | 保利·心语花园 | 23,857,386 | 1447.63 | 16480 |
| 3 | 曲江·紫金城 | 18,169,304 | 1082.29 | 16788 |
| 4 | 西安环球贸易中心 | 15,423,454 | 589.44 | 26166 |
| 5 | 中国铁建·花语城 | 13,521,301 | 676.31 | 19993 |

- 2019年第17周，商业无供应，成交量1.88万m²，环比下降43.47%，成交价格17462元/m²，环比上涨15.97%；
- 分区域来看：成交量方面：浐灞、曲江、经开成交居前三位，依次成交0.43万m²、0.38万m²、0.29万m²；成交价格方面：位居前三位的依次是高新38678元/m²，灞河新区26803元/m²及长安21750元/m²。

第17周办公销售金额排行



| 排名 | 项目名称 | 成交金额 (元) | 成交面积 (㎡) | 成交均价 (元/㎡) |
|----|--------|------------|----------|------------|
| 1 | 汇诚国际 | 86,712,210 | 4446.78 | 19500 |
| 2 | 万科高新华府 | 28,755,858 | 3029.15 | 9493 |
| 3 | 云视界 | 14,266,188 | 1071.87 | 13310 |
| 4 | 东方亿象城 | 14,065,357 | 1513.50 | 9293 |
| 5 | 首创国际城 | 12,768,713 | 1212.65 | 10530 |

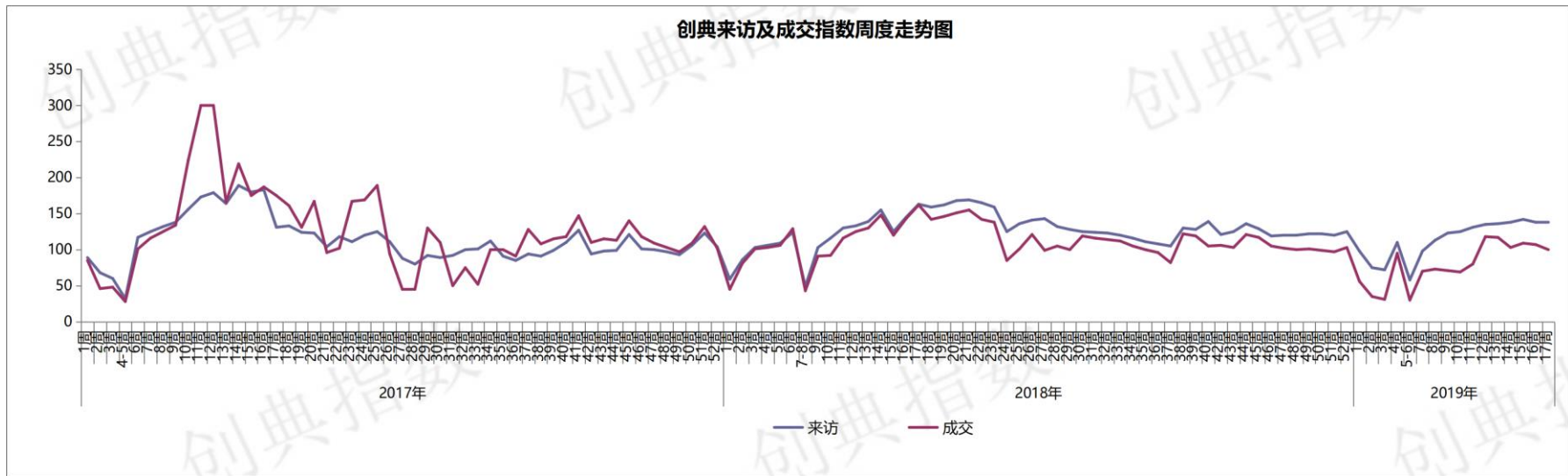
- 2019年第17周，办公无供应，成交量1.83万㎡，环比下降2.07%，成交价格13264元/㎡，环比上涨2.19%；
- 分区域来看：成交量方面：高新、经开、城东成交居前三位，依次成交0.84万㎡、0.33万㎡、0.2万㎡；成交价格方面：位居前三位的依次是高新15493元/㎡，曲江13187元/㎡及城西12210元/㎡。



05

创典监测

创典指数显示：第17周项目来访指数139，环比微升2%，成交指数100，环比下滑6%。



(关于创典指数：创典指数采用创典代理及竞品项目的案场实时数据，综合运用加权平均法换算得出。来访指数由各项目上客量换算得出，成交指数由各项目平均成交套数换算得出，旨在专业、实时、精准的反映市场一线动态。)

项目简介:

项目地址 曲江新区规划18号路以东，景恒广场项目以南

物业类型 小高层

开盘时间 2019年4月24日

总建面 18万㎡

容积率 2.0

绿化率 35%

成交价格 33336元/㎡ (精装)

成交金额 约17.7亿元

开发商 西安虹瑞房地产开发有限公司



| 楼栋 | 单元数 | 层高 | 梯户 | 推案房型 | 房型面积 (㎡) | 推案套数 | 认购 | 去化率 | 成交均价 (元/㎡) |
|----------------|-----|-----|------|----------|----------------|------|-----|-----|---------------|
| 1#、2#、3#、6#、9# | 2 | 13F | 1T2H | 三室 四室 | 230 270/310 | 342 | 200 | 58% | 33336 (精装) |
| 7#、10# | 1 | 13F | | | | | | | |
| 5#、8# | 1 | 10F | | | | | | | |



230㎡ 3室2厅4卫



270㎡ 4室2厅5卫

项目简介:

| | |
|------|----------------------------|
| 项目地址 | 北辰立交向北500米路西 |
| 物业类型 | 洋房 |
| 开盘时间 | 2019年4月25日 |
| 总建面 | 182.5m ² |
| 容积率 | 1.8 |
| 绿化率 | 30% |
| 成交价格 | 20874元/m ² (精装) |
| 成交金额 | 约0.65亿元 |
| 开发商 | 碧桂园控股 |

| 楼栋 | 单元数 | 层高 | 梯户 | 推案房型 | 房型面积 (m ²) | 推案套数 | 认购 | 去化率 | 成交均价 (元/m ²) |
|-----|-----|----|------|------|------------------------|------|----|-----|--------------------------|
| 9# | 1 | 6F | 1T2H | 五室 | 213-280 | 12 | 18 | 50% | 20874 (精装) |
| 13# | | | | 四室 | 120-150 | 12 | | | |
| 18# | | | | 三室 | 99-144 | 12 | | | |



140m² 4室2厅2卫



260m² 5室2厅3卫

项目简介:

| | |
|------|-------------------------------|
| 项目地址 | 灞桥区公园南路9号 |
| 物业类型 | 洋房; 小高层 |
| 开盘时间 | 2019年4月25日 |
| 总建面 | 64万㎡ |
| 容积率 | 2.61 |
| 绿化率 | 35% |
| 成交价格 | 洋房: 15786元/㎡ 小高层: 12305元/㎡ |
| 成交金额 | 约0.59亿元 |
| 开发商 | 普华(西安)房地产开发有限公司 |



| 楼栋 | 单元数 | 层高 | 梯户 | 推案房型 | 房型面积 (㎡) | 推案套数 | 认购 | 去化率 | 成交均价 (元/㎡) |
|---------|-----|-----|------|----------------|-------------------|------|----|-----|---------------------|
| 23#、25# | 1 | 5F | 1T2H | 三室 五室 六室 | 238 248 402 | 20 | 11 | 45% | 洋房15786 小高层12305 |
| 26# | 1 | 15F | 2T3H | 两室 三室 | 90 92 | 45 | 18 | | |



92㎡ 3室2厅1卫



238㎡ 3室2厅4卫

项目简介:

项目地址 雁塔南路与南三环交汇处向南100米

物业类型 高层

开盘时间 2019年4月26日

总建面 300万㎡

容积率 2.8

绿化率 41%

成交价格 15274元/㎡ (精装)

成交金额 约3.8亿元

开发商 金辉集团

| 楼栋 | 单元数 | 层高 | 梯户 | 推案房型 | 房型面积 (㎡) | 推案套数 | 认购 | 去化率 | 成交均价 (元/㎡) |
|----|-----|-----|------|------|----------|------|-----|------|------------|
| 5# | 2 | 33F | 2T4H | 两室 | 78 | 264 | 264 | 100% | 15247 (精装) |
| | | | | 三室 | 91 | | | | |
| | | | | 三室 | 95 | | | | |



95㎡ 3室2厅1卫

91㎡ 3室2厅1卫

78㎡ 2室2厅1卫

项目简介:

项目地址 杏园立交与迎宾大道交汇处向北

物业类型 高层; 小高层; 洋房

开盘时间 2019年4月28日

总建面 151万㎡

容积率 /

绿化率 /

成交价格 高层: 11663元/㎡ (精装)
小高层: 13155元/㎡ (精装)
洋房: 15026元/㎡ (精装)

成交金额 约5.17亿元

开发商 绿城中国

| 楼栋 | 单元数 | 层高 | 梯户 | 推荐房型 | 房型面积 (㎡) | 推荐套数 | 认购 | 去化率 | 成交均价 (元/㎡) |
|---------|-----|-----|------|------|----------|------|-----|-----|------------------------------------|
| 2# | 1 | 32F | 2T4H | 三室 | 103/128 | 330 | 305 | 92% | 高层11663 小高层 13155 洋房15026 |
| 8# | 2 | 12F | 1T2H | 四室 | 143 | | | | |
| 19#、20# | 2 | | | 三室 | 133 | | | | |
| 9#、18# | 1 | 9F | 1T2H | 四室 | 143 | | | | |
| 17# | 1 | | 2T2H | | | | | | |



103㎡ 3室2厅1卫



143㎡ 4室2厅2卫

项目简介:

项目地址 长庆东路与泾渭八路十字西南角

物业类型 高层

开盘时间 2019年4月23日

总建面 151万㎡

容积率 2.17

绿化率 35%

成交价格 7800元/㎡

成交金额 约2.74亿元

开发商 西安当代置业有限公司

| 楼栋 | 单元数 | 层高 | 梯户 | 推案 房型 | 房型面积 (㎡) | 推案 套数 | 认购 | 去化率 | 成交均价 (元/㎡) |
|-----|-----|-----|------|----------|-------------------|----------|-----|-----|---------------|
| 58# | 2 | 33F | 2T4H | 两室 三室 | 82 118/126/129 | 393 | 326 | 83% | 7800 |
| 67# | 1 | 33F | 2T4H | 三室 | 97/121 | | | | |



118㎡ 3室2厅1卫



129㎡ 3室2厅2卫

项目简介:

| | |
|------|------------------|
| 项目地址 | 世纪大道与同文路十字向南600米 |
| 物业类型 | 高层 |
| 开盘时间 | 2019年4月27日 |
| 总建面 | 100万㎡ |
| 容积率 | 3.86 |
| 绿化率 | 35% |
| 成交价格 | 8900元/㎡ |
| 成交金额 | 约0.23亿元 |
| 开发商 | 金科集团 |



113㎡ 3室2厅2卫

| 楼栋 | 单元数 | 层高 | 梯户 | 推案房型 | 房型面积 (㎡) | 推案套数 | 认购 | 去化率 | 成交均价 (元/㎡) |
|-----|-----|-----|------|------|----------|------|----|-----|------------|
| 28# | 1 | 34F | 2T4H | 三室 | 113 | 33 | 23 | 70% | 8900 |

项目简介:

项目地址 鄂阳区丰京路与东城路交汇处向南500米处

物业类型 高层

开盘时间 2019年4月27日

总建面 5.2万㎡

容积率 2.62

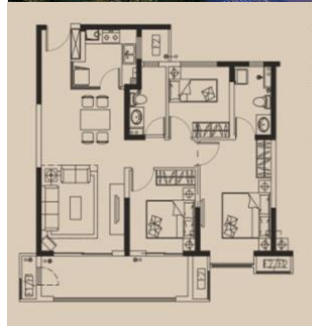
绿化率 30%

成交价格 8511元/㎡

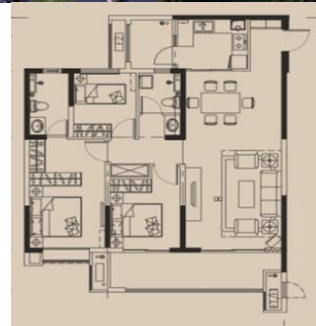
成交金额 约1.79亿元

开发商 朗基地产

| 楼栋 | 单元数 | 层高 | 梯户 | 推案房型 | 房型面积 (㎡) | 推案套数 | 认购 | 去化率 | 成交均价 (元/㎡) |
|----|-----|-----|------|------|----------|------|-----|-----|------------|
| 3# | 2 | 24F | 2T4H | 三室 | 105/125 | 196 | 137 | 70% | 8511 |
| 5# | | 26F | | | | | | | |



105㎡ 3室2厅2卫



125㎡ 3室2厅2卫

项目简介:

项目地址 曲江雁翔路与雁曲五路十字向东500m

物业类型 平层公寓

开盘时间 2019年4月27日

总建面 25万㎡

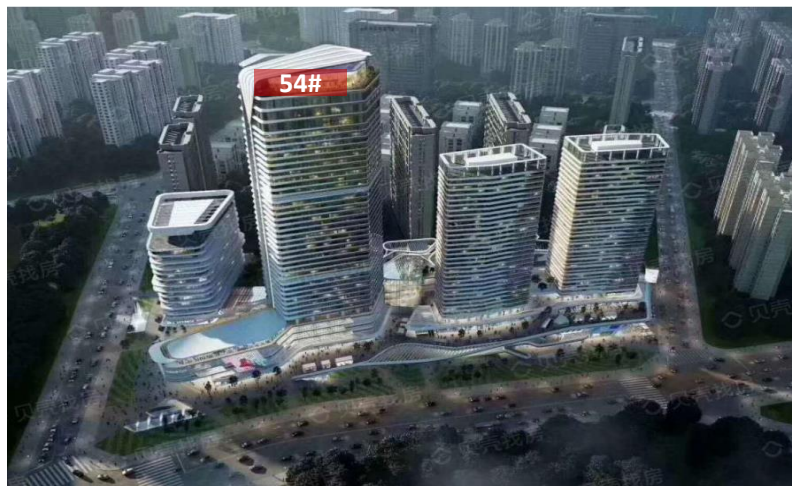
容积率 6.97

绿化率 20%

成交价格 14700元/㎡

成交金额 约3.3亿元

开发商 陕西汉华集团投资



| 楼栋 | 单元数 | 层高 | 梯户 | 推案房型 | 房型面积 (㎡) | 推案套数 | 认购 | 去化率 | 成交均价 (元/㎡) |
|-----|-----|-----|--------|------|----------|------|-----|------|------------|
| 54# | 1 | 41F | 10T33H | 一室 | 37-86 | 462 | 462 | 100% | 14700 |



推售6-20层 (剔除13层)
面积区间37-86㎡

【创典全程简介】

创典全程地产机构创立于深圳，2001年进入西安。西安创典全程经过18年发展，从人员规模，项目数量及年销售额，均已成为西北地区房地产服务行业龙头企业。业务范围涵盖咨询顾问、营销代理、金融服务，目前在职人员2000余人，2018年代理销售额300亿。

凭借在西安多年专注深耕形成的资源积累、人才厚度和专业能力，以及极强的团队凝聚力和执行力，赢得了众多客户的真诚信任和持续合作，包括万科、碧桂园、阳光城、金地、金辉、融创、绿地、中铁、中海、华远、华侨城、华润、保利、协和、万众、雅居乐、天朗等极具影响力房企。

创典全程长期保持市场优势和优胜的销售业绩，持续追求更高的客户满意度水平，被业界誉为“创典铁军”。

【联系方式】

联系电话：88450100

公司地址：西安市高新区唐延路旺座现代城B座21层（整层）

公司网址：<http://www.trenda.cn>

【免责声明】

本报告中所有数据均为创典信息中心采集整理，出自创典信息数据库，由于信息采集范围有限，所提供数据仅作为参考使用。本报告的版权归西安创典全程地产机构所有，如需引用和转载，需征得版权所有者的同意。任何人使用本报告，视为同意以上声明。